

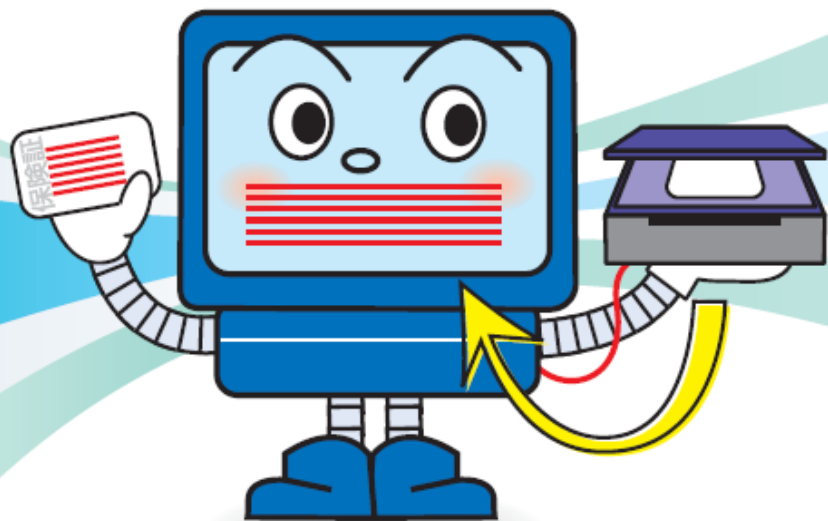
ワン、ツー、スリーの簡単③ステップ！

保険証から  
入力できる！

**カルテくん** NEW PRODUCT!

日医標準レセプトソフト用 保険証内容読入システム

for Windows Vista,XP,2000



保険証をスキャナにはさめば、  
基本情報が入力できます！



**AUTEX** 株式会社 オーテックス  
<http://www.autex.jp>

□「利用方法は3種類」

1. 保険証画像を読み込み・解析し日レセに患者登録

保険証の → 画像を読み込んで → 解析し保険証情報を登録



2. 保険証画像を紙カルテに印刷

上記1の保険証画像を → 紙カルテ印刷し → 日レセで文字を印刷



※リット：従来業務の流れを変更すること無く使用することができます。



3. 保険証画像と基本情報を紙カルテにまとめて印刷

上記1の保険証画像と日レセの情報から → 保険証画像と文字を印刷



※カルテへの印字項目、印字方法(書式など)には制限があります。



□「必要構成およびパッケージ内容」



| 必要なシステム   |                                  |
|-----------|----------------------------------|
| 基本ソフトウェア  | …Windows Vista/XP/2000*          |
| コンピュータ本体  | …PentiumⅣ 2GHz以上、USBポート、CD-ROM読取 |
| メモリ       | …1GB以上                           |
| ディスプレイ解像度 | …1024×768以上                      |

\*Windows Vista/XP/2000は米国マイクロソフト社の登録商標です。

| パッケージの内容   |     |
|--|-----|
| パーソナルコンピュータ用システム CD-ROM (日医標準レセプトソフト用Windows標準ソフト含む) | …1枚 |
| 小型スキャナ   | …1台 |
| 取扱説明書 など   | …1式 |

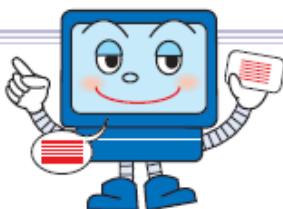
■お問い合わせは

■日医総研日医 | T 認定サポート事業所

**AUTEX** 株式会社 オーテックス <http://www.autex.jp>  
名古屋営業所：〒461-0001 名古屋市中区東一丁目18番3号 東ステイトリービル5F  
TEL. 052-668-7345 FAX. 052-668-7346

## □「カルテくん」とは…

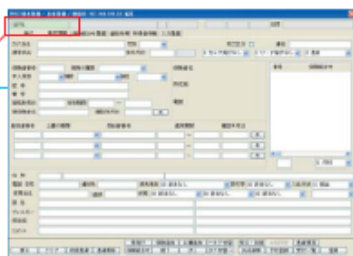
「カルテくん」は、保険証の画像内容を解析し、日医標準レセプトソフトの「患者登録」画面に保険証に記載されている内容を入力できるシステムです。特に新規患者様が多い医療機関（休日・夜間診療所、健診センターなど）や来院患者様が多く記号・番号の入力間違いが多い医療機関に最適です。



## □ 入力は、ワン、ツー、スリーの簡単 ③ステップ!

### STEP 1. 患者登録画面を出して新しいカルテ番号を入力する

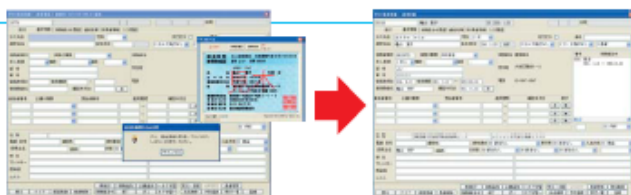
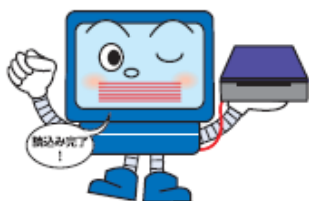
新しいカルテ番号



### STEP 2. 保険証をスキャナにはさむ



### STEP 3. 入力指示キーを押す ➡ 以降、自動で読み込み内容が入力されます



※カード型保険証に比べパスポートサイズ型保険証は紙の折目などにより認識率が低下する場合があります。

## □「公費受給者証画像も印刷できます」

保険証画像印刷枠には、4種類の画像まで印刷することが可能です。主保険の他に公費受給者証や資格証明書なども一緒に印刷することが可能です。カルテ番号をキーとして主保険、受給者証などは自動で指定印刷枠内に入りますので配置など意識する必要はありません。受給者情報などの入力は番号のみですので画像取り込み保存を行えますが認識させることなくテンキーで入力します。



## □「カルテくん」導入後のメリット

カルテくんは、保険証画像を解析し登録画面に入力できるため、次のような特長があります。

- 氏名や住所で難しい漢字を探す必要がないので**入力時間が短縮**できます。(読込内容の確認は必要です)
- 保険証情報の入力結果確認に集中できるため**記入ミスが少なくなります**。(パスポートサイズ紙保険証を除く)
- 保険証付カルテの場合、保険証画像も印刷できるので**コピー作業を無くす**ことができます。
- 保険証画像を保存管理できるため**後日でも保険証画像の確認**ができます。(管理枚数は設定変更可能です)
- 読込後はいつでも保険証画像を確認できるため、**すぐにでも保険証を返却**することができます。

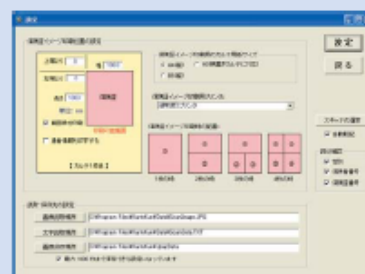
※保険証に記載されている情報のみが自動入力の対象になり、その他の情報は手入力となります。

## □ 紙カルテへの印刷ができます

保険証情報読み取り入力の他、入力したデータをもとに保険証画像の印刷や日レセ内の患者情報を利用して紙カルテへの印刷ができます。

※モノクロプリンターでも使用できます。

「設定」画面では、保険証画像の配置、カルテ用紙サイズなど基本的な設定ができますので、既存のカルテ書式に合わせた印刷が可能です。



「設定」画面



保険証画像の印字例

「印刷位置の設定」画面では、基本情報（患者情報、保険情報）の印刷位置や文字のフォント、サイズなどの設定ができますので、既存カルテの活用ができます。



「印刷位置の設定」画面



基本情報と保険証画像の印字例